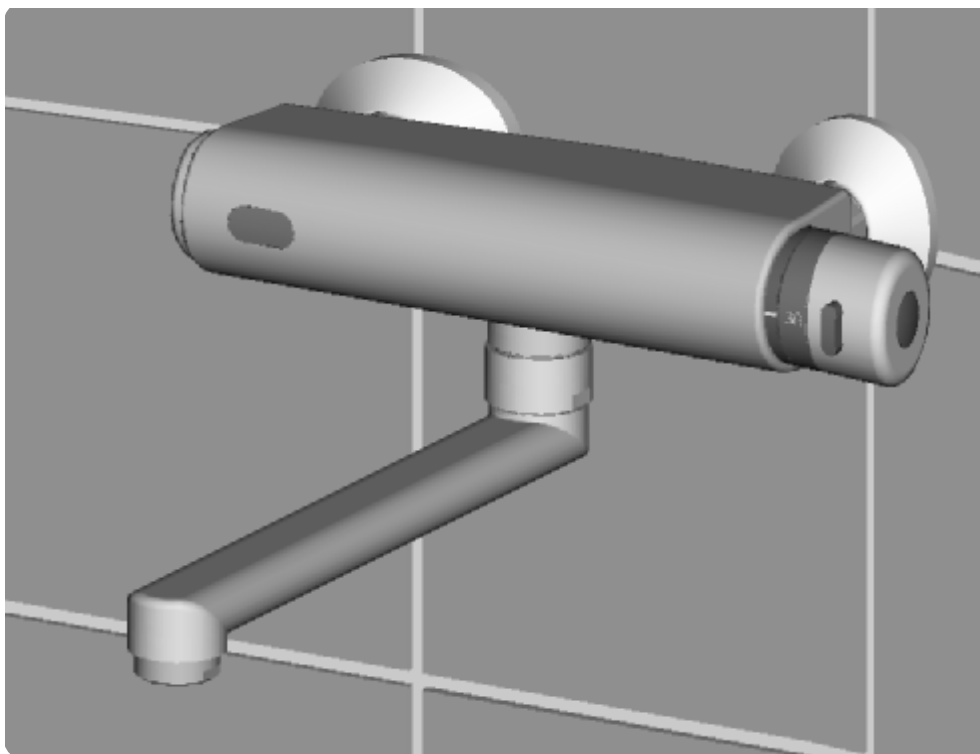


Instrukcja obsługi

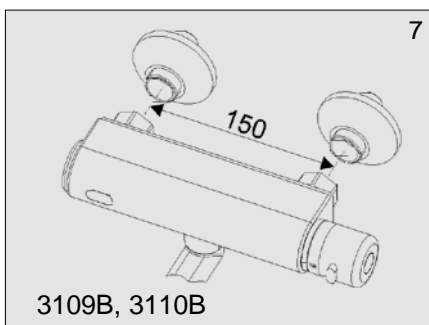
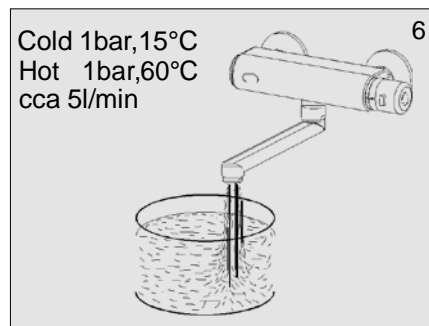
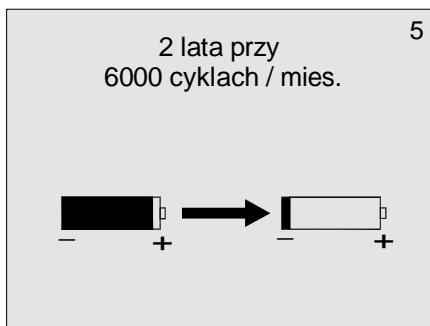
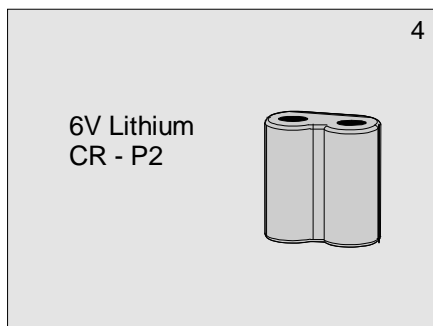
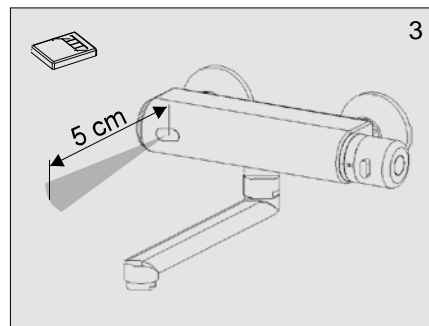
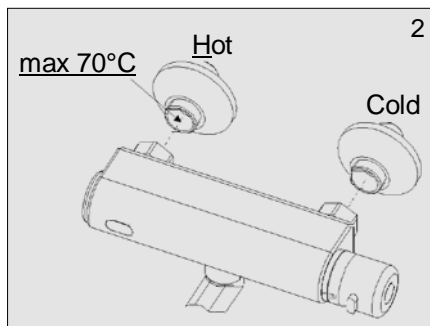


Bezdotykowa bateria
termostatyczna

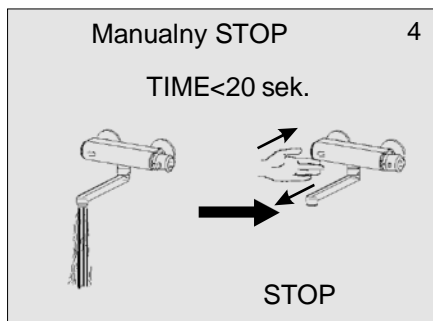
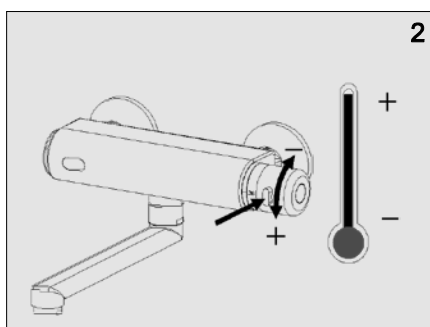
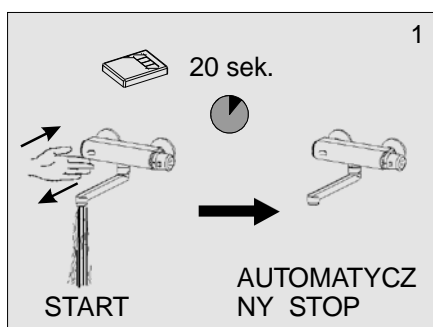
3109 B
3110 B

6 V =

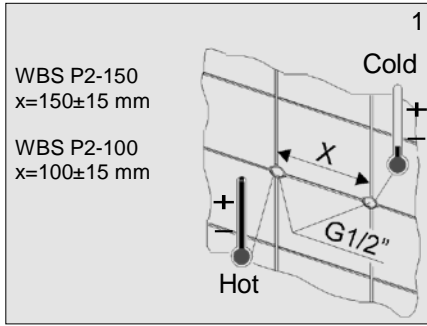
1. Specyfikacja techniczna



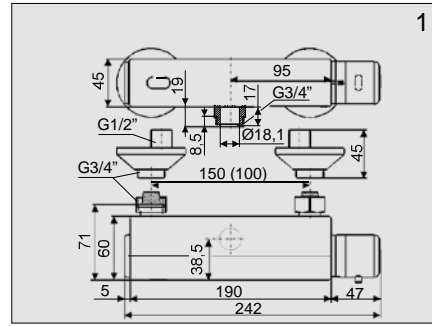
2. Opis czynności



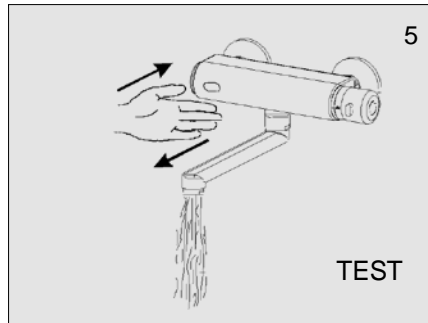
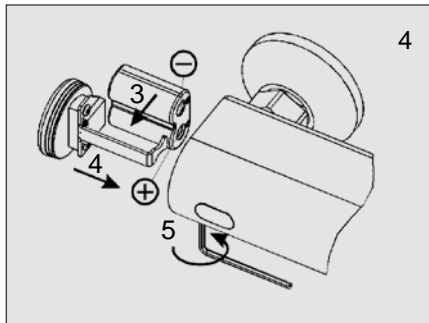
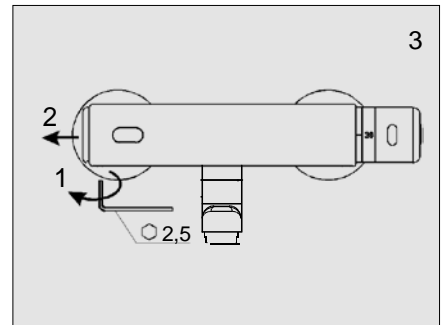
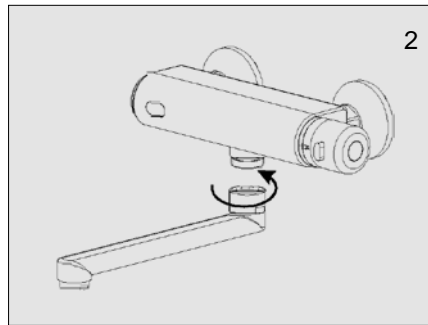
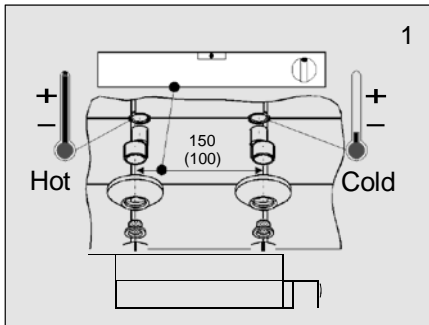
3. Wymiary montażowe



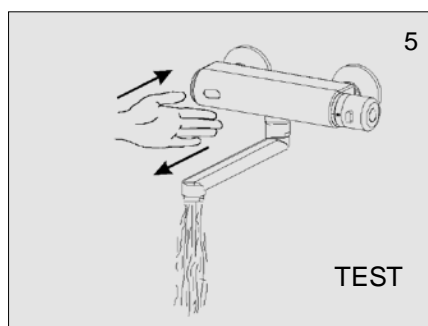
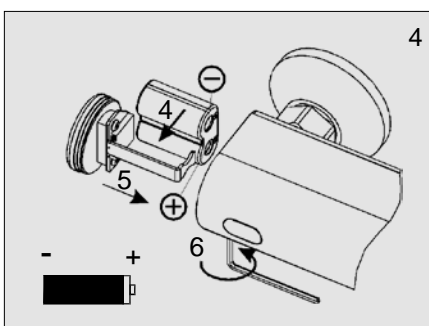
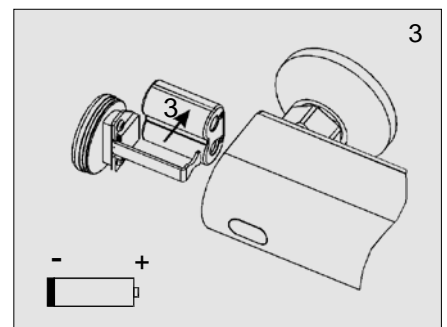
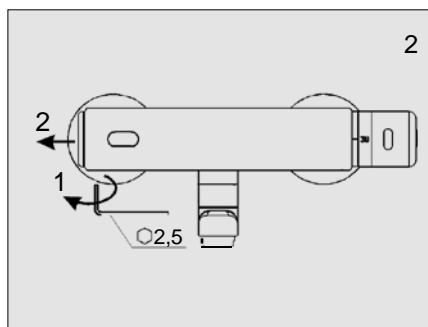
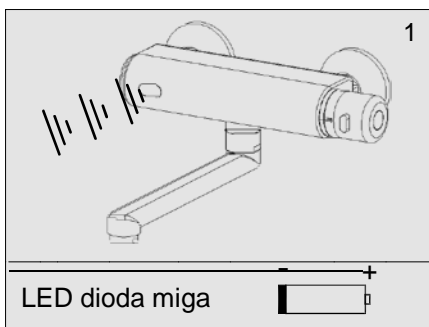
4. Wymiary



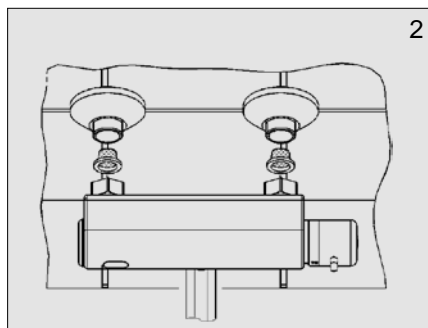
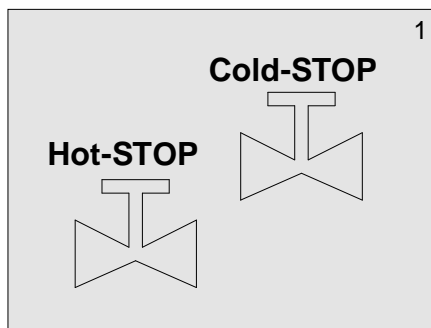
5. Montaż



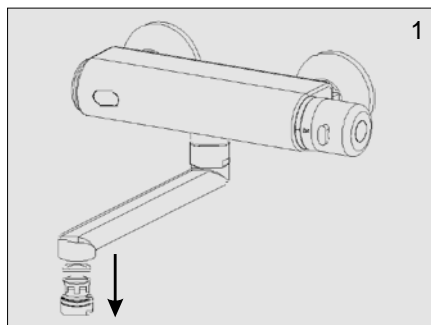
6. Wymiana baterii



7. Czyszczenie filtra



7. Czyszczenie perlatora



8. Rozwiązanie problemów

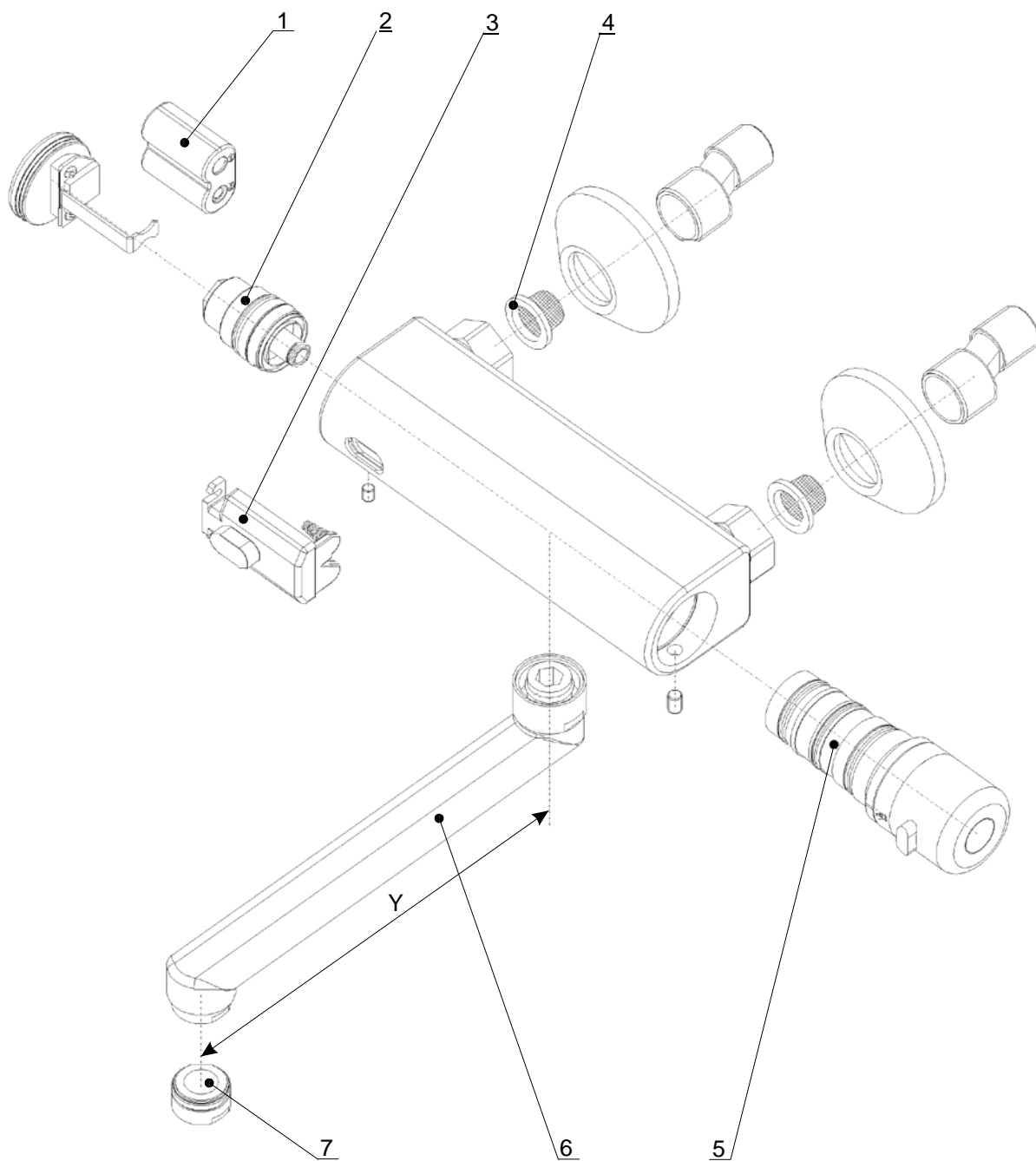
Problem	Przyczyna	Możliwe rozwiązanie
Brak wypływu wody	○ Zamknięte przyłącze wody	Otworzyć przyłącze wody
	● Wyczerpana bateria	Wymienić baterię
	● Uszkodzony czujnik	Wezwać serwis
Migotanie diody	● Wyczerpana bateria	Wymienić baterię
Mały strumień wody	○ Zapchany filtr ○ Zapchany perlator ○ Zamknięte przyłącze wody	Wyczyścić filtr Wyczyścić perlator Otworzyć przyłącze wody
Ciągły wypływ wody	○ Uszkodzony zawór elektromagnetyczny	Zamknąć przyłącze wody i wezwać serwis

9. Dodatkowe informacje

Bateria zasilająca 6V CRP2 **nie jest** częścią składową produktu.

Nie należy używać mechanicznych środków czyszczących ani preparatów z zawartością: alkoholu, amoniaku, kwasu solnego, kwasu fosforowego, kwasu octowego i chloru.

10. Części składowe



1. BATERIA CR-P2 6V
2. ELEKTROZAWÓR 6V
3. ELEKTRONIKA
4. FILTR
5. MIESZACZ TERMOSTATYCZNY
6. WYLEWKA OBROTOWA
7. PERLATOR Z REGULATOREM WYPŁYWU 6l/min

Kontakt:

MAKOINSTAL S.C.

ul. Ostrobramska 101

04-041 Warszawa

Tel. (022) 499 59 50 Fax. (022) 499 59 51

www.senzor.net.pl

e mail : senzor@senzor.net.pl